



# GOLDWELL

CLOSER TO STYLISTS. CLOSER TO HAIR.

TOPCHIC

## TOPCHIC

## STAYCOOL BRUNETTES

### Le nouveau brun est froid – et le demeure.

Impressionnez vos clientes conscientes de la mode avec les premières nuances brunes qui demeurent froides!



#### Caractéristiques et avantages :



- **Nouvelles nuances** avec des reflets bruns neutres froids
- **Technologie CoolProtect®** assure que la qualité de la coloration demeure plus stable que toute autre coloration. (Brevet en instance)



#### Bruns classiques :

Les bruns froids consistent en une combinaison de pigments de couleur froids et chauds. Cependant, les pigments de couleur froids s'éliminent plus vite que les pigments de couleur chauds. De plus, la base chaude qui a été modifiée dans le procédé de coloration devient visible. Comme résultats, les bruns froids deviennent plus chauds avec le temps.

#### Le principe de CoolProtect® :

La **Technologie CoolProtect®** neutralise efficacement les reflets chauds de la couleur et maintient l'équilibre entre les pigments de couleur froids et chauds.

\*Comparaison avec les bruns froids offerts par d'autres compétiteurs professionnels dans le segment de la coloration permanente.

**TOPCHIC STAYCOOL BRUNETTES OFFRE JUSQU'À 82 % DE PLUS DE STABILITÉ DE LA COULEUR\***

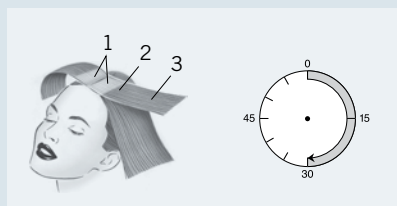
#### Formats d'emballage :

Toutes les nuances sont offertes en bonbonne de 250 ml et en tube de 60 ml.

## TOPCHIC

## STAYCOOL BRUNETTES

	PEARLY COUTURE BROWN	SMOKY COUTURE BROWN	MATTE COUTURE BROWN
6	6BP	6BS	6BM
5	5BP		5BM
4	4BP		



### Familles de couleur :

Au total, six nuances dans trois familles de couleur allant de tons froids à chauds.

### Conseils d'utilisation :

Pour garantir l'efficacité maximum de la **Technologie CoolProtect®**, il n'est pas recommandé de mélanger avec d'autres nuances. Cependant, les nuances StayCool Brunettes peuvent être mélangées entre elles et avec les nuances N/NN pour assurer une couverture suffisante des cheveux blancs.

#### 1. Proportion du mélange :

1:1 Lotion et Couleur (p. ex. 40 ml de Lotion + 40 ml de couleur).

#### 2. Temps de pause (application normale de la couleur) :

##### Première coloration :

2,3 = 5 – 10 min.

1 = 20 – 25 min.

**30 min.**

##### Coloration de la repousse/Uniformisation de la couleur :

1 = 15 – 20 min.

2,3 = 10 – 15 min.

**30 min.**

### FOIRE AUX QUESTIONS :

#### 1. Quels sont les niveaux naturels qui conviennent le mieux à Topchic StayCool Brunettes?

Les meilleurs résultats froids et neutres se réalisent sur les niveaux de base 4 à 6. L'application sur les niveaux 3 et 7 est toujours possible.

#### 2. Comment se travaille Topchic StayCool Brunettes lorsqu'il y a un pourcentage de cheveux blancs?

Comme c'est le cas avec toutes les autres nuances Topchic, nous recommandons d'ajouter les nuances N/NN dépendant du pourcentage de cheveux blancs.

#### 3. L'ajout de nuances N/NN affectera-t-il la stabilité promise de la couleur?

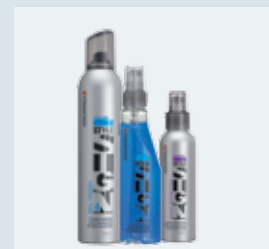
Grâce à l'excellente durabilité des nuances Topchic N/NN, leur ajout à la formule colorante n'aura aucun effet significatif sur la stabilité du caractère de la couleur.

#### 4. Comment uniformiser les mi-longueurs et pointes quand on travaille avec Topchic StayCool Brunettes?

Uniformiser les mi-longueurs et pointes peut se faire avec la nuance appropriée de Topchic StayCool Brunettes. Cependant, nous recommandons d'utiliser la Lotion révélatrice Topchic à 3 % pour l'uniformisation de la couleur.



**Notre soin recommandé pour la couleur : utiliser dualsenses Color ou colorglow<sup>101</sup> Deep Reflects pour les soins capillaires et finir avec StyleSign- comme complément parfait pour Topchic StayCool Brunettes.**



### Éducation GOLDWELL »

Pour obtenir la liste des cours offerts et pour vous inscrire à une Académie aux États-Unis, visiter : [www.goldwell-northamerica.com](http://www.goldwell-northamerica.com) ou composer 800 627-3377. Pour obtenir la liste des cours offerts et pour vous inscrire à une Académie au Canada, composer 877 670-6767 ou 905 670-2844 ou contacter un Consultant des ventes de KPSS.

Pour plus de renseignements sur le produit, composez 800 333-CHIC(2442) pour les États-Unis et le Canada; 1 800 515-9015 pour le Québec et (01152) 818 356-3020 pour le Mexique.